

Правила землепользования и застройки Пяльмского сельского поселения Пудожского муниципального района Республики Карелия

Карта градостроительного зонирования территории п.Пудожгорский

УСЛОВНЫЕ ОБОЗНАЧЕНИЯ:

ГРАНИЦЫ

	Существующая граница п.Пудожгорский
	Проектируемая граница п.Пудожгорский
	Береговая полоса
	Водоохранная зона, совпадающая с прибрежно-защитной полосой
	Санитарно-защитная зона
	Границы планировочных кварталов

ТЕРРИТОРИАЛЬНОЕ ЗОНИРОВАНИЕ

Жилые зоны

Ж-1 Зона индивидуальной жилой застройки

ОД-1 Зона общественно-деловой застройки

Р-1 Зеленая зона

Р-2 Зона детских и спортивных площадок

Р-3 Рекреационная зона

П-3, П-4 Производственная зона

П-4 Коммунально-складская зона

СН-2 Зона озеленения специального назначения

П-3, П-4 Производственная зона

П-4 Коммунально-складская зона

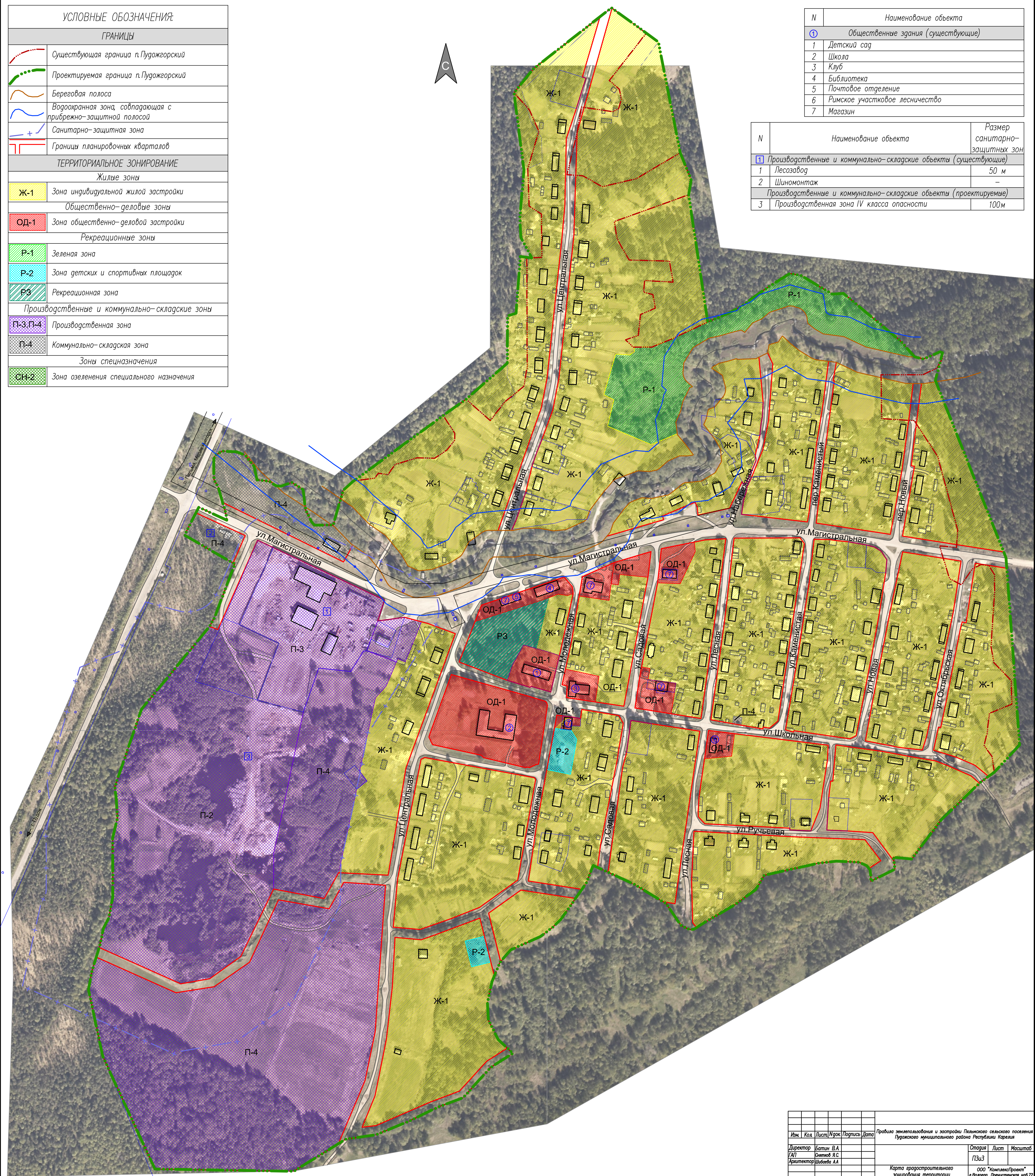
СН-2 Зона озеленения специального назначения

СН-2 Зона озеленения специального назначения

СН-2 Зона озеленения специального назначения

N	Наименование объекта
1 Общественные здания (существующие)	
1	Детский сад
2	Школа
3	Клуб
4	Библиотека
5	Почтовое отделение
6	Римское участковое лесничество
7	Магазин

N	Наименование объекта	Размер санитарно-защитных зон
1 Производственные и коммунально-складские объекты (существующие)		
1	Лесозавод	50 м
2	Шинмонтаж	-
3 Производственные и коммунально-складские объекты (проектируемые)		
3	Производственная зона IV класса опасности	100м



Изм.	Код	Лист	Инициалы	Подпись	Дата	Пробила землепользования и застройки Пяльмского сельского поселения Пудожского муниципального района Республики Карелия
Директор	Батин	В.А.				Карта градостроительного зонирования территории п.Пудожгорский ООО "КомплексПроект" г.Волгоград, Пречистенская наб.72 тел.(812)7275-82-53
ГАП	Синель	В.С.				
Архитектор	Шибяев	А.А.				
						Статус Лист Масштаб ПЗУЗ